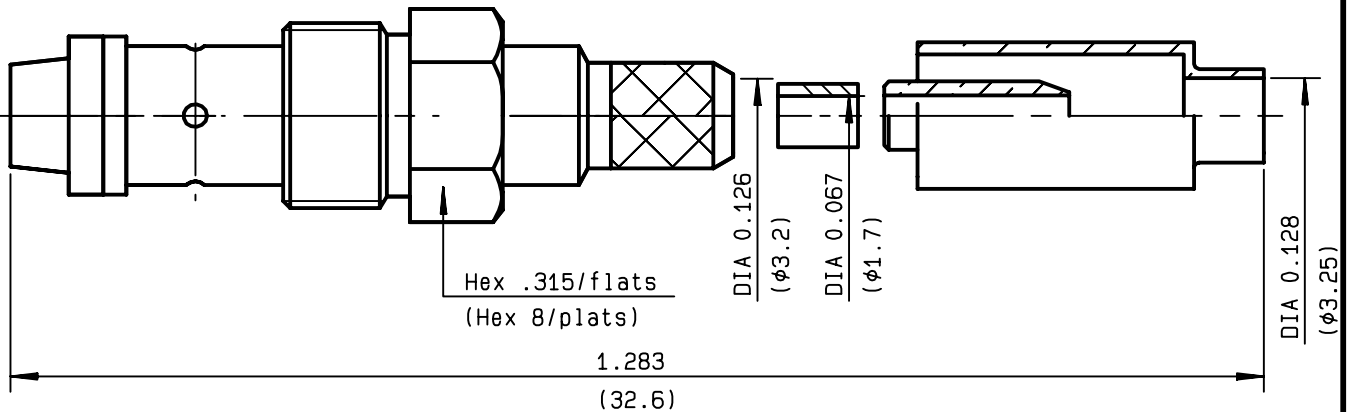


**EMBOUT EASY CONNECT
CABLE 2.6/50 S-TR C 100**

R280.354.000
SERIE ACC-COAX



IMPEDANCE CARACTERISTIQUE	50 Ω	CABLES :	KX 22A
BANDE DE FREQUENCE	0-3 GHz		RG 188
TEMPERATURE D'UTILISATION	-40/+70 °C		RG 316
R.O.S	NA + x F(GHz)Maxi	AUTRES CARACTERISTIQUES	
PERTES D'INSERTION	NA √F(GHz) dB Maxi	TENUE DU CABLE EN TRACTION	40 N Mini
TENSION DE SERVICE	335 Veff Maxi	RETENTION CONTACT CENTRAL	
TENSION D'ESSAI	1000 Veff Mini	Axial - sens accouplement	NA N Mini
RESISTANCE D'ISOLEMENT	5000 MΩMini	Axial - autre sens	NA N Mini
HERMETICITE	NA Atm.cm ³ /s	Couple	NA cm.N Mini
ETANCHEITE	NA	COUPLE DE SERRAGE RECOMMANDE	
NBR DE MANOEUVRES	Cycles	a l'accouplement	100 cm.N
MASSE	gr	sur panneau	NA cm.N
SPECIFICATION		du presse etoupe	NA cm.N

COMPOSANTS	MATERIAUX	REVETEMENTS (toutes les valeurs sont donnees en microns)
CORPS	LAITON	NICKEL .
CONTACT DE MASSE		
CONTACT CENTRAL	LAITON	OR .
ISOLANT	DELTRIN (POM)	-
JOINT		-
AUTRES PIECES		

EDITION	DATE CREATION	N° d'ETUDE
9622A00	30/05/1996	94-0105-010



Connect to the future

FANJAT

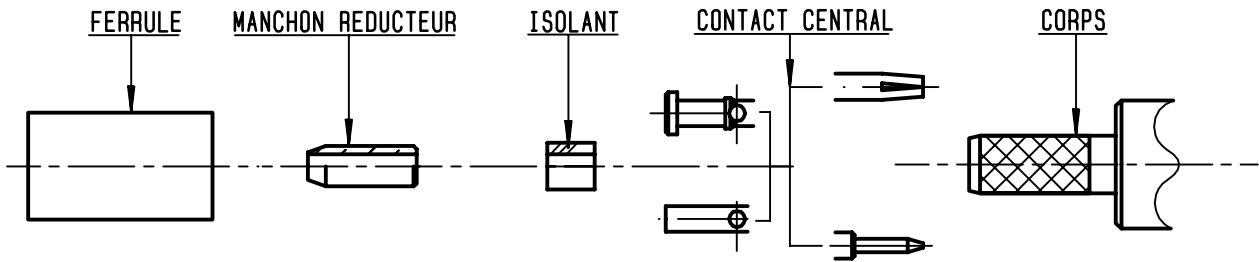
Ces renseignements sont donnees a titre indicatif. Dans le but constant d'ameliorer nos produits nous nous reservons le droit d'apporter toutes modifications jugees utiles.



R280.354.000

EDITION 9622A00

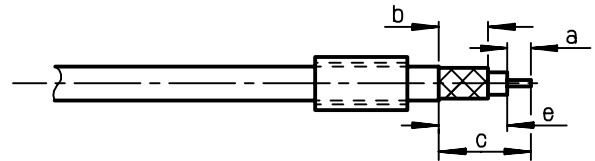
SERIE ACC-COAX



①

Glisser sur le cable la ferrule
Denuder le cable .

-
-

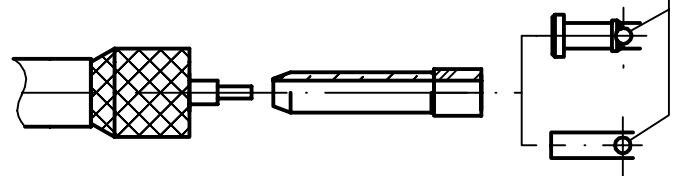


Denudage	a	b	c	d	e
mm	4	9	16		13

②

Epanouir la tresse .
Monter le manchon reducteur entre le dielectrique et la tresse .
Monter le contact central en butee sur le dielectrique du cable .
Souder ou sertir le c.central .
Pince R 282 223 000 (Hex. : 1.73) ou pince R282 293 000 (M22520/5-01) + machoires R282 235 011 (M22520/5-11)

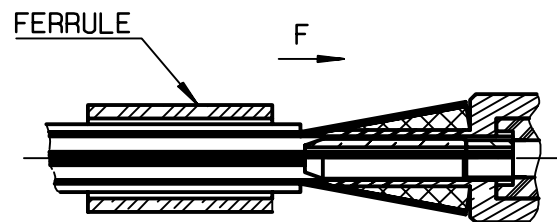
SOUDER / SERTIR



③

Monter le cable dans le corps en en butee sur l'isolant .
Glisser la ferrule sur la tresse .
(Suivant F)

-



④

Sertir la ferrule avec la pince R 282 223 000 (Hex. : 5.41) ou Pince R282 293 000 (M22520/5-01) + machoires R282 235 011 (M22520/5-11)
Enlever le surplus de tresse .

-
-
-
-

